

## 4> UN FINANCEMENT SANS FRAIS

- ✓ Financement **flexible** et **sans frais**
- ✓ **Etude rapide, réponse sous 48H**
- ✓ **Financement jusqu'à 36 mois**

### EXEMPLE

Je me rends conforme pour 1800€



**SUBVENTION SEULE SANS FINANCEMENT**

- ✓ L'état apporte **900€**
- ✓ J'apporte **900€**



**SUBVENTION + FINANCEMENT = TRÉSORERIE DISPONIBLE**

- ✓ L'état apporte **900€**
- ✓ **Je n'apporte rien**
- ✓ Je me finance sur **1800€ sans frais**
- ✓ Je dispose de **900€** de trésorerie immédiatement disponible
- ✓ Je rembourse en **36 mois sans frais**, soit **50€/mois**
- ✓ Nous vous assistons gratuitement sur toutes les démarches

“

**C'EST LE MOMENT  
DE SE RENDRE ACCESSIBLE**

”

mydl

**CONTACTEZ-NOUS  
POUR EN SAVOIR PLUS**



01 80 96 36 80



fta@mydl.fr



www.mydl.fr

mydl

**01** J'ÉVITE LES 45.000€ D'AMENDE

**02** JE RENDS MON ÉTABLISSEMENT ACCESSIBLE

**03** JE PROFITE D'UNE SUBVENTION ALLANT JUSQU'À 20.500€

&

**04** UN FINANCEMENT SANS FRAIS

EN SAVOIR PLUS

## 1 > J'ÉVITE LES 45.000€ D'AMENDE

**\*\*Article L.152-4 du Code de la construction et de l'habitation :**

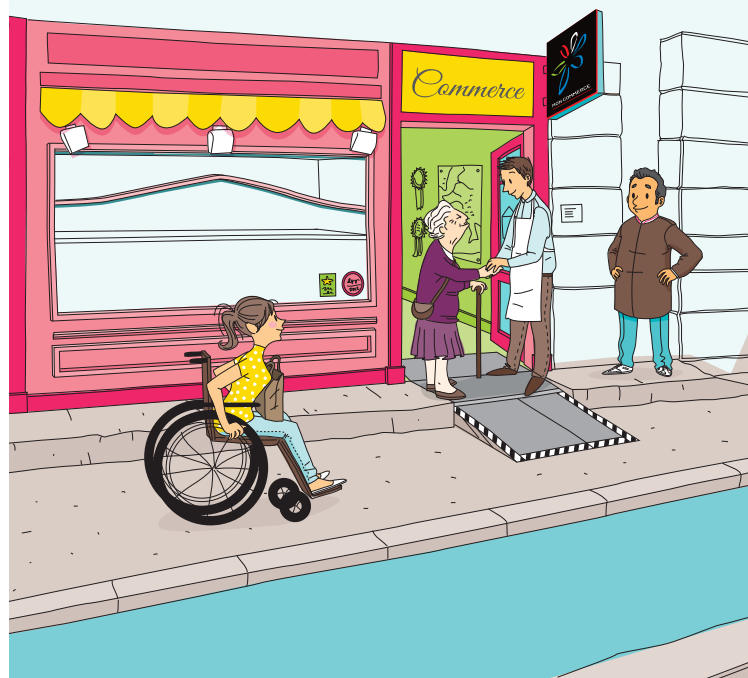
"Le fait, pour toute personne physique ou morale, de construire ou d'aménager un établissement recevant du public ou une installation ouverte au public en méconnaissance des règles relatives à l'accessibilité prévues aux articles L. 111-7 à L. 111-7-11 et au 1° de l'article L. 123-1 **est puni** d'une amende de **45 000 euros**.

En cas de récidive, les peines encourues sont portées à **six mois d'emprisonnement** et **75 000 euros d'amende**.



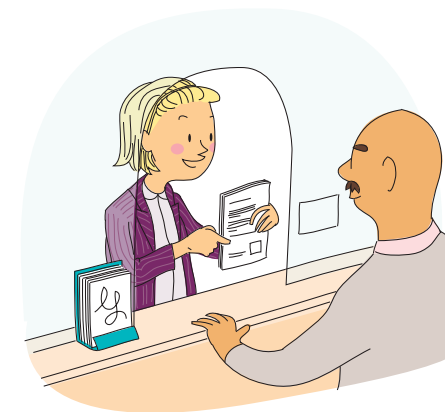
## 2 > JE RENDS MON ÉTABLISSEMENT ACCESSIBLE :

- ✓ Des **équipements et des travaux de mise en accessibilité**  
Par exemple: travaux d'installation d'une rampe d'accès, travaux pour agrandir la largeur des couloirs, pour supprimer une marche à l'entrée, signalisation adaptée...
- ✓ Le **diagnostic des conditions d'accessibilité de votre établissement**  
C'est-à-dire l'identification des actions de mise en accessibilité à mener.
- ✓ Un **accompagnement par un maître d'ouvrage** lors de la réalisation des travaux.



## 3 > JE PROFITE D'UNE SUBVENTION JUSQU'À 20.500€

Avec une enveloppe de 300 millions d'euros sur 5 ans, l'état vous aide à financer vos travaux et équipements de mise en accessibilité.



### Pouvez-vous bénéficier de ce fonds ?

- ✓ **Oui**, si vous êtes un établissement privé recevant du public de 5e catégorie  
Par exemple: commerces de proximité, hôtels, restaurants, commerces alimentaires...
- ✓ **Et**, si vous êtes une TPE ou une PME.

### Quel est le montant de l'aide que vous pouvez obtenir ?

- L'État finance **50%** des dépenses engagées pour **les équipements et les travaux de mise en accessibilité**. Avec un maximum de **20 000 €** d'aide versée.
- L'État finance **50%** des dépenses engagées pour le **diagnostic** des conditions d'accessibilité et **l'assistance à maîtrise d'ouvrage**. Avec un maximum de **500€** d'aide versée.