

# CONJONCTURE/ACTIVITÉ - 2<sup>ÈME</sup> TRIMESTRE 2023

## L'ACTIVITÉ DE L'ARTISANAT DU BÂTIMENT EN RECUL

### ACTIVITÉ GLOBALE

UNE CROISSANCE QUI CHUTE...

2T2023  
**-0,5%**

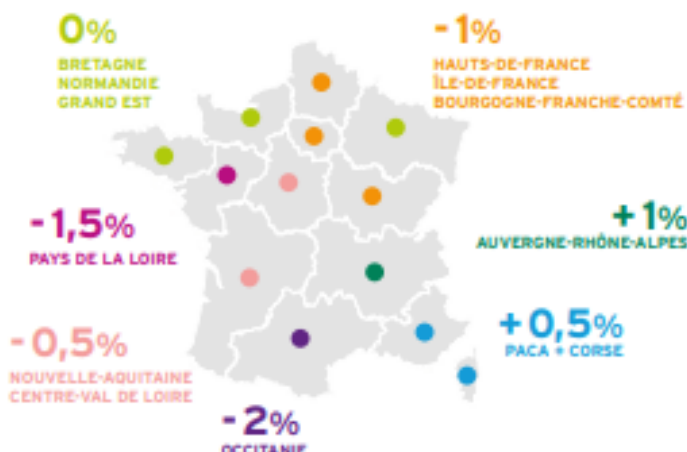
par rapport au 2<sup>ème</sup> trimestre 2022

### ACTIVITÉ RÉGIONALE

...DANS LA MAJORITÉ DES RÉGIONS

TENDANCE ANNUELLE  
**-0,7%**

sur les 4 derniers trimestres



### ANCIEN

#### ENTRETIEN/RÉNOVATION

2T2023

**0%**

par rapport au 2<sup>ème</sup> trimestre 2022

TENDANCE ANNUELLE

**+0,8%**

sur les 4 derniers trimestres

#### DONT LA RÉNOVATION ÉNERGÉTIQUE

2T2023

**+2%**

par rapport au 2<sup>ème</sup> trimestre 2022

TENDANCE ANNUELLE

**+2,6%**

sur les 4 derniers trimestres



### NEUF

2T2023

**-1,5%**

par rapport au 2<sup>ème</sup> trimestre 2022

TENDANCE ANNUELLE

**+0,1%**

sur les 4 derniers trimestres



### MÉTIERS

**-1%**  
MAÇONNERIE



**VOLUME D'ACTIVITÉ**



**0%**  
COUVERTURE-PLOMBERIE-  
CHAUFFAGE  
AMÉNAGEMENT-  
DÉCORATION-PLÂTRERIE

→ UN RALENTISSEMENT SENSIBLE POUR TOUS LES MÉTIERS ET EN PARTICULIER LES MAÇONS



### EMPLOI

1T2023



**+0,1%**

**EMPLOI SALARIÉ**

par rapport au 1<sup>er</sup> trimestre 2022

AU 1<sup>ER</sup> SEMESTRE 2023

**27 % DES ENTREPRISES ONT CHERCHÉ À RECRUTER**

AU 2<sup>ÈME</sup> SEMESTRE 2023

**19% DES ENTREPRISES ENVISAGENT DE RECRUTER**



### SITUATION ÉCONOMIQUE ET FINANCIÈRE DES ENTREPRISES

#### TRÉSORERIE

15 % DES ENTREPRISES SIGNALENT UN BESOIN DE TRÉSORERIE

dont 68 % déclarent un besoin supérieur à 10 000 €.

#### MARGES

**↓ 29%**

DÉCLARENT UNE BAISSE

**↑ 10%**

DÉCLARENT UNE HAUSSE

#### CARNETS DE COMMANDES

DIMINUTION AVEC 79 JOURS DE TRAVAIL À VENIR soit 8 jours de moins qu'au trimestre précédent.

**POUR EN SAVOIR +**

Contactez votre CAPEB au 05.34.09.81.82  
Ou sur [contact@u2p09.fr](mailto:contact@u2p09.fr)