



ACTIVITÉ GLOBALE

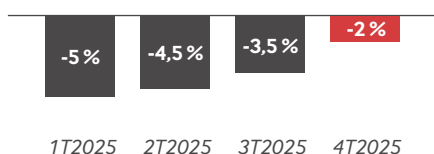
↓ **- 2 %** au 4^e trimestre 2025
par rapport au 4^e trimestre 2024

TENDANCE ANNUELLE

- 3,8 % sur les 4 derniers trimestres



TRIMESTRES PRÉCÉDENTS



CARNETS DE COMMANDES

77 jours de travail à venir
soit 6 jours de plus qu'au 4T2024

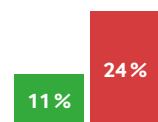
SOLDES D'OPINIONS

(différence entre réponses *positives* et réponses *négligentes*)



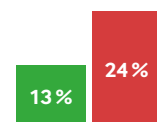
ENTRETIEN
RÉNOVATION

- 13 points



NEUF

- 11 points



ANCIEN

ENTRETIEN - RÉNOVATION

↓ **- 1,5 %** au 4^e trimestre 2025
par rapport au 4^e trimestre 2024

TENDANCE ANNUELLE

- 1,6 % sur les 4 derniers trimestres



dont RÉNOVATION ÉNERGÉTIQUE

- 1,5 % au 4^e trimestre 2025
par rapport au 4^e trimestre 2024

TENDANCE ANNUELLE

- 1,5 % sur les 4 derniers trimestres



NEUF

↓ **- 3 %** au 4^e trimestre 2025
par rapport au 4^e trimestre 2024

TENDANCE ANNUELLE

- 7 % sur les 4 derniers trimestres



SITUATION ÉCONOMIQUE ET FINANCIÈRE DES ENTREPRISES



TRÉSORERIE

17 % des entreprises signalent un besoin de trésorerie
contre 22 % au même trimestre de l'année précédente.
Le montant moyen des besoins de trésorerie est de 28 000 €.



MARGES

↓ **19 %** déclarent une **baisse** ↑ **11 %** déclarent une **hausse**

MÉTIERS - 4T2025 par rapport au 4T2024



AMÉNAGEMENT-
DÉCORATION-
PLÂTRERIE

↓ - 1 %



MAÇONNERIE

↓ - 1,5 %



ÉLECTRICITÉ

↓ - 2 %



COUVERTURE-
PLOMBERIE-
CHAUFFAGE

↓ - 2,5 %

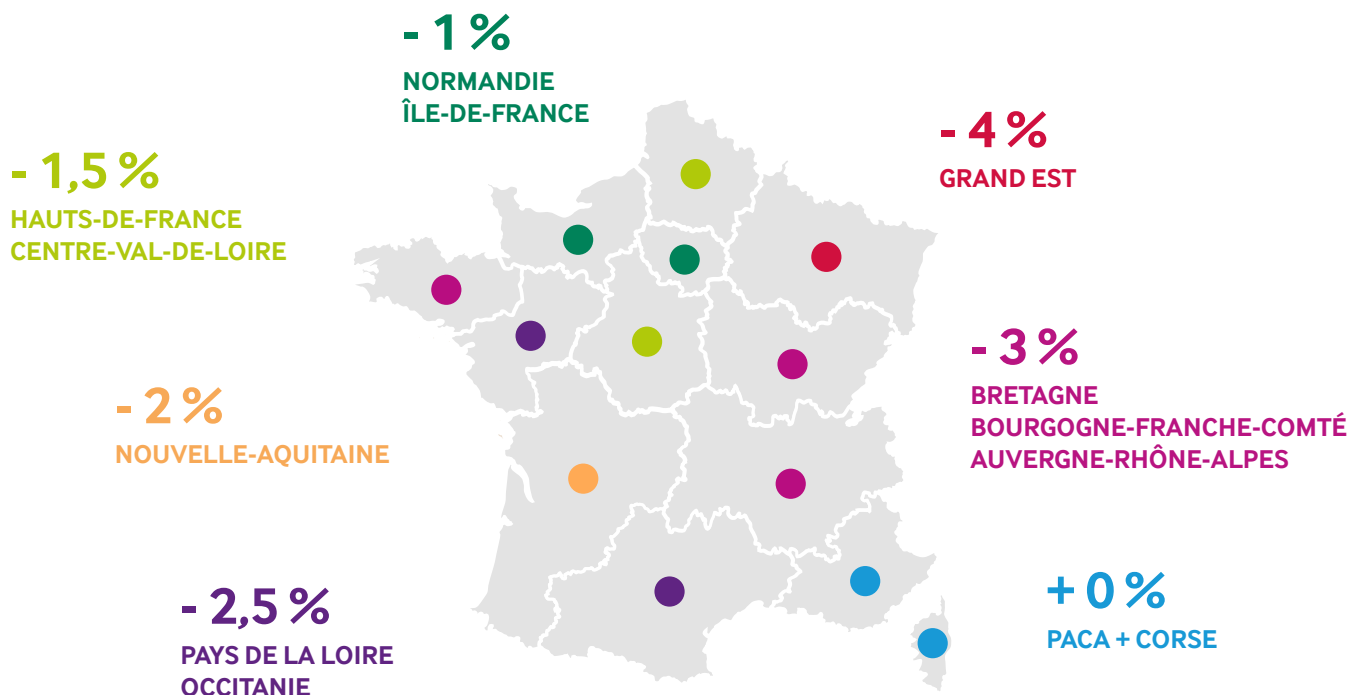


MENUISERIE-
SERRURERIE

↓ - 3 %

ACTIVITÉ RÉGIONALE

4T2025 par rapport au 4T2024



EMPLOI SALARIÉ DANS LES ENTREPRISES ARTISANALES DU BTP

↓ - 2,5 %

au 3^e trimestre 2025
par rapport au 3^e trimestre 2024



AU 2^e SEMESTRE 2025

19 % des entreprises ont **cherché à recruter**

10 % ont **réussi à recruter**

AU 1^{er} SEMESTRE 2026

7 % des entreprises **envisagent de recruter**

8 % envisagent de **licencier** ou **ne pas reconduire** certains contrats

EN 2025, L'ACTIVITÉ DE L'ARTISANAT DU BÂTIMENT RESTE ORIENTÉE À LA BAISSÉ

Au 4^e trimestre, le volume d'activité des entreprises artisanales du bâtiment recule de 2 % en glissement annuel. La tendance reste négative mais moins dégradée en construction neuve (-3 %), tandis qu'elle se prolonge au même rythme en entretien-amélioration comme en performance énergétique (-1,5 %). L'année 2025 s'achève ainsi sur un recul de l'activité de -3,8 % par rapport à 2024.

Consultez l'intégralité
de la note de conjoncture sur :

CAPEB.FR

[www.capeb.fr/www/capeb/media/
document/note-4-trimestre-2025-vdef.pdf](http://www.capeb.fr/www/capeb/media/document/note-4-trimestre-2025-vdef.pdf)